

**« Μικρή μικρή νοικοκυρά,
μεγάλη πίτα φτιάχνει»**

Δημοτικό Σχολείο Καλλικώμου

ΕΚΘΕΣΗ





DATE
Dussehra ki khushi, Jai
Kaali aur Kali ki





Το σπίτι των μελισσών

Οι μέλισσες σε φυσικές συνθήκες φτιάχνουν τις φωλιές τους σε σπηλιές και κορμούς δέντρων...



Πλέον, οι κινητές κοφές αποτελούν μια μοντέρνα άποψη της φυσικής κυψέλης, ενώ παράλληλα επιτρέπει την ανάπτυξη του μελισσιού.



Το λεξιλόγιο της μέλισσας

	κεντρί
	μέλισσα
	τσιμπημα
	μελισσοκόμος
	μέλι

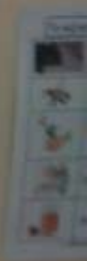


A' TIEH



To recognize my primary

	Bees
	Butterflies
	Flowers
	Grass
	Sun





➤ Οι κηφήνες δεν συλλέγουν τροφή (έχουν μικρή προβοσκίδα), δεν παράγουν κερί, ούτε ταΐζουν άλλες μέλισσες.

➤ Σε ένα μελίσσι, όπου υπάρχουν περίπου 30.000 - 40.000 μέλισσες, υπάρχουν μερικές εκατοντάδες κηφήνες, που ζουν 20 - 30 μέρες.

➤ Τις πρώτες μέρες της ζωής τους τρέφονται εξολοκλήρου από τις νεαρές εργάτριες, ενώ στη συνέχεια αρχίζουν να τρέφονται μόνοι τους με αποθηκευμένο μέλι και γύρη.

- Ζευγαρώνουν με τις βασίλισσες.
- Ζευγαρώνουν καθώς πετούν.
- Μετά το ζευγάρισμα, πεθαίνουν.

Ο κηφήνας



- Η εργάτρια είναι η βασική εργαζόμενη της κηφής.
- Η εργάτρια είναι υπεύθυνη για την ανάπτυξη της κηφής.
- Η εργάτρια είναι υπεύθυνη για την προστασία της κηφής.
- Η εργάτρια είναι υπεύθυνη για την τρέφση των νεαρών.

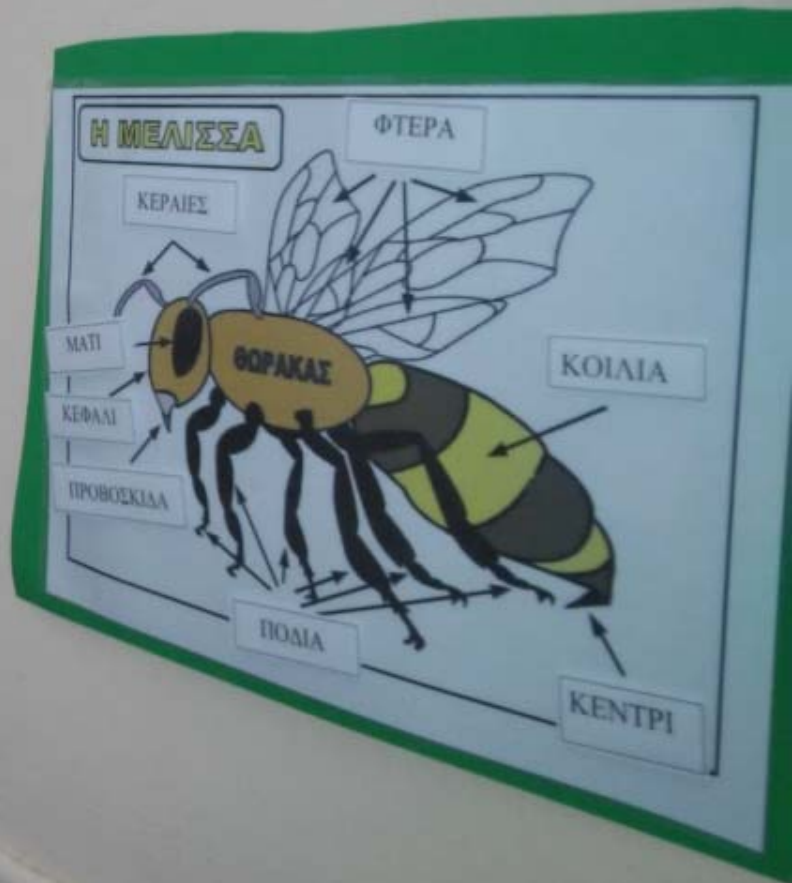
Η εργάτρια



- > Σε κάθε κυψέλι υπάρχει πάντα μια βασίλισσα.
- > Αυτή τρέφεται με βασιλικό πολτό (μια ειδική τροφή που την παράγουν οι εργάτριες ηλικίας 7-13 ημερών) από την αρχή μέχρι το τέλος της ζωής της.
- > Ζει μέχρι 3-4 χρόνια και είναι το μόνο μέλος στην κυψέλι που γεννάει αυγά.
- > Γεννά συνεχώς, έως και 1500 αυγά την ημέρα.
- > Τα αυγά τα τοποθετεί στο κέντρο του εξάγωνου κελιού, που θα αποτελέσει την θερμοκοιτίδα των πρώτων σταδίων ανάπτυξης της μέλισσας (αυγό, προνύμφη, νύμφη).
- > Εκπέμπει κάποιες ουσίες, τις φερομόνες, οι οποίες αποτελούν τις διαταγές προς τις εργάτριες μέλισσες για τις εργασίες που πρέπει να κάνουν.

Η βασίλισσα







Te invitamos a las pláticas!

El agua es vida

El agua es vida

El agua es vida





Τα προϊόντα της μέλισσας!

ΜΕΛΙ



ΒΑΣΙΛΙΚΟΣ ΠΟΛΤΟΣ



ΓΥΡΗ



ΠΡΟΠΟΛΗ




ΚΕΡΙ




Το λεξιλόγιο της μέλισσας


Δ' Τάξη


Αφίσεις


honey-bee  apiary

 honey mellifluous


sweet as honey 

greenfly  apiculture


bee-eater 


honeyed 

dip in honey



apiarist 

honey-coloured

melissa 

bee-keeper 

made with honey

 bee-keeping 

Δ' ΤΑΞΗ
ΜΕΛΙΣΣΕΣ - ΚΥΨΕΛΕΣ



ΤΑΞΗ

Παροιμίες και εκφράσεις για τη μέλισσα και το μέλι



Μέλι γάλα

Αγάλια αγάλια
γίνεται η αγουρίδα
μέλι.

Χαρισμένο ξίδι
πιο γλυκό απ' το μέλι.

Τα λίγα λόγια
ζάχαρη και τα καθόλου μέλι.

Γλυκός σαν μέλι

Όλα μέλι γάλα.

Είναι εργατική
σαν μέλισσα

Μήνας του μέλιτος

Η μητέρα είναι μέλι
και η μητριά φαρμάκι.



Γλυκάθηκε η γριά
απ' το μέλι κι έφαγε
και το βάζο.

Μέλι στάζει
η γλώσσα του.



Χωρίς κηφήνες
μελίσι δεν υπάρχει.



Μικρή μικρή νοικοκυρά
μεγάλη αίτα κάνει.
Τι είναι;

Αινιγματά



Κοκκινόξανθο, παχύ,
μυρωδάτο ζαλιστική.
Τι είναι;



Μελισσοκόμος



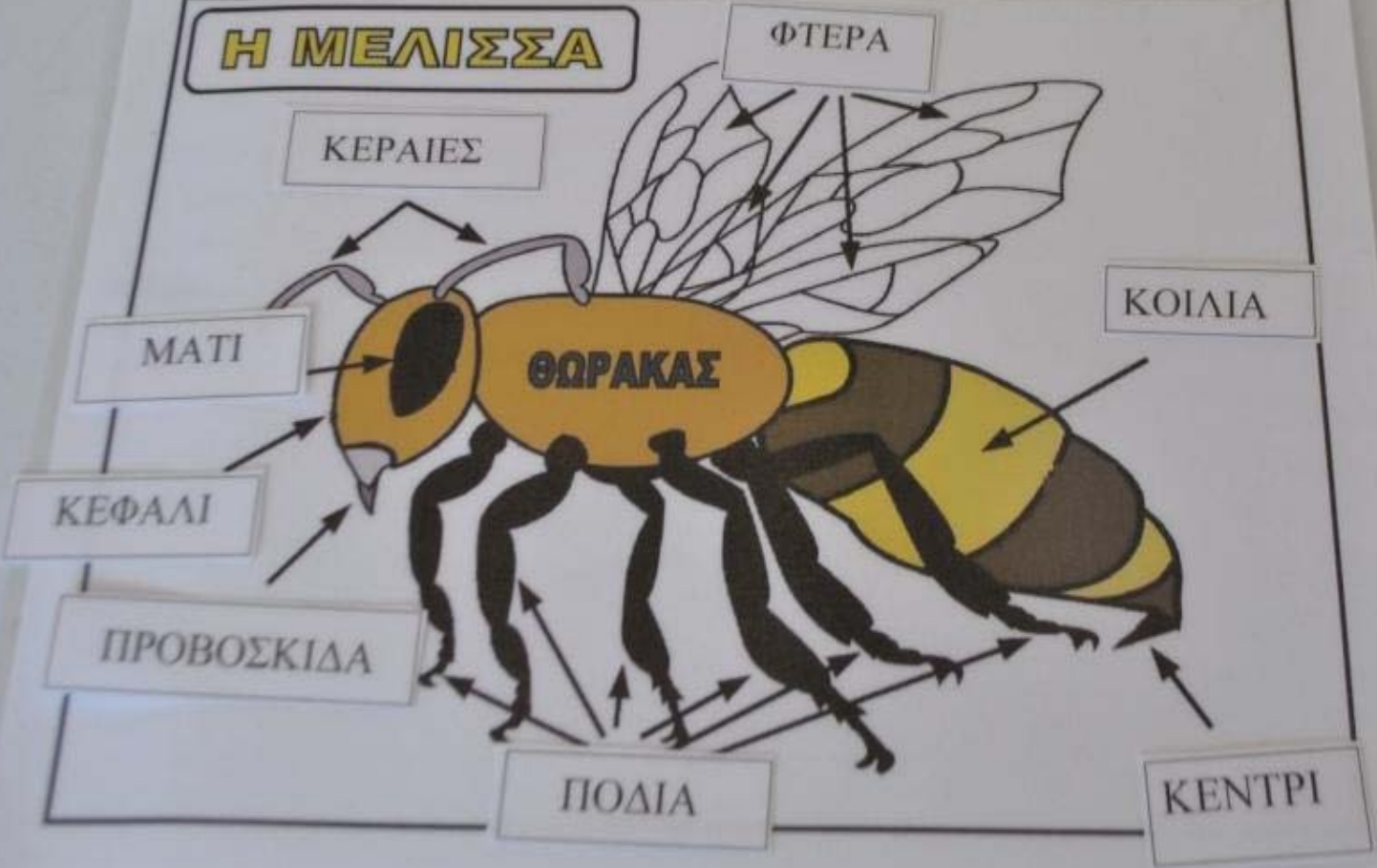
A' Tóξm







Η ΜΕΛΙΣΣΑ





ΚΕΦΑΛΙΕ

ΠΙΣΣΑ

ΛΕΥΚ

ΜΕΛΑ

ΒΡΥΧΑΚΑΙ

ΚΟΙΤΑ

ΠΟΔΑ





KRAFT

Μελι
KARITONIA
KARITONIA

ΚΑΡΙΤΟΝΙΑ
KARITONIA



ΚΑΡΙΤΟΝΙΑ









Στασινγήνη και Αλέξανδρος

Ιδιότητα
Πρόθεση
Λειτουργία
Σοφία
Στοιχεία ΣΩΚ



