

Σχολικό Έτος 2013-2014
Δάσκαλος: Πατέρας Χρήστος
Δημοτικό Σχολείο Κυπαρίσσου



Η Κυπάρισσος





Το Δημοτικό Σχολείο

Περιβαλλοντικό Πρόγραμμα

Τίτλος: Συνεταιρισμός «Το Κυπαρισσάκι»

Υπεύθυνος: Πατέρας Χρήστος

Μαθητές: 12 (9 Αγόρια, 3 Κορίτσια)

Τάξεις: Α, Γ, Δ, Ε, ΣΤ

Δίκτυο Περιβαλλοντικής Εκπ/σης ΚΠΕ

Κρεστένων «Τοπικά προϊόντα»

Στόχοι Προγράμματος

- Απόκτηση γνώσεων όσον αφορά την παραγωγή πρώτης ύλης, τυποποίησης, μεταποίησης και κατανάλωσης προϊόντων σε κοινοτικό επίπεδο
- Εξοικίωση με αειφορικές πρακτικές παραγωγής
- Ανάπτυξη δεξιοτήτων επικοινωνίας και συνεργασίας
- Ενίσχυση κριτικής ικανότητας

Βόλτα στο χωριό



Έρευνα για Κυπάρισσο

Όνομα: Ευδοκία
Τέλε Μαθητών

8-5-14

Όνομα: Χριστίνα Σαυραίουλου

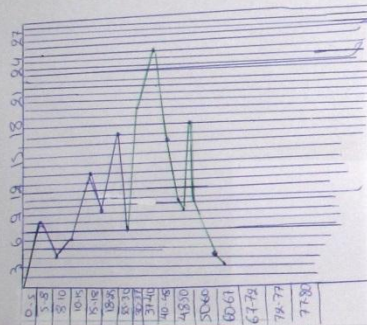
Τέλε Μαθημάτων

8/1

1) Καταγραφή ειδών

Ηλικίες Ερευνών Κυπάρισσου

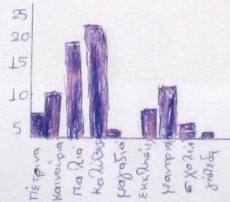
Εξ	Συμβαλά	Συχνότητα
0-5		5
5-10		4
10-15		3
15-18		4
18-20		7
20-37*		85
37-40		86
40-45		70
45-50		3
50-60		3
60-67		18
67-72		4
72-77		3



2) Καταγραφή ειδών

ΚΤΙΠΙΔ ΚΥΠΑΡΙΣΣΟΥ

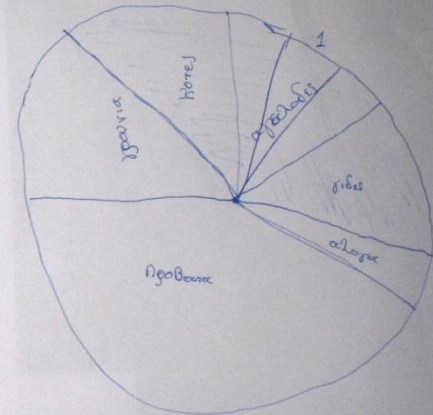
Είδος	Συμβαλά	Συχνότητα
Πίστινα		7
Κανέμια		10
Παλιά		19
Καλύβες		23
Καλαμιά		3
Εκκλίσεις		7
Μαυριά		12
Αχάμεια		4
Υψηλά		2



Όργανο

Είδος	Συμβαλά	Συχνότητα
Προβόνα		162
Υβίς		50
Αλόχα		3
Αχιλλεύς		1
Υγάρια		20
Μορτί		40

Το Ψευδώνυμο



Δέντρο Κυπάρισσου



Είδος	Συμβαλά	Συχνότητα
Ακροκάρυπος		26
Αλάδα		7
Ακακία		10
Απρος		20
Αμυγδαλιάς		8
Πεύκα		8
Σύκια		15
Σύκια		22

Κουραμπιέδες



Χριστουγεννιάτικες κατασκευές



Πασχαλινά αυγά



Λαμπάδες



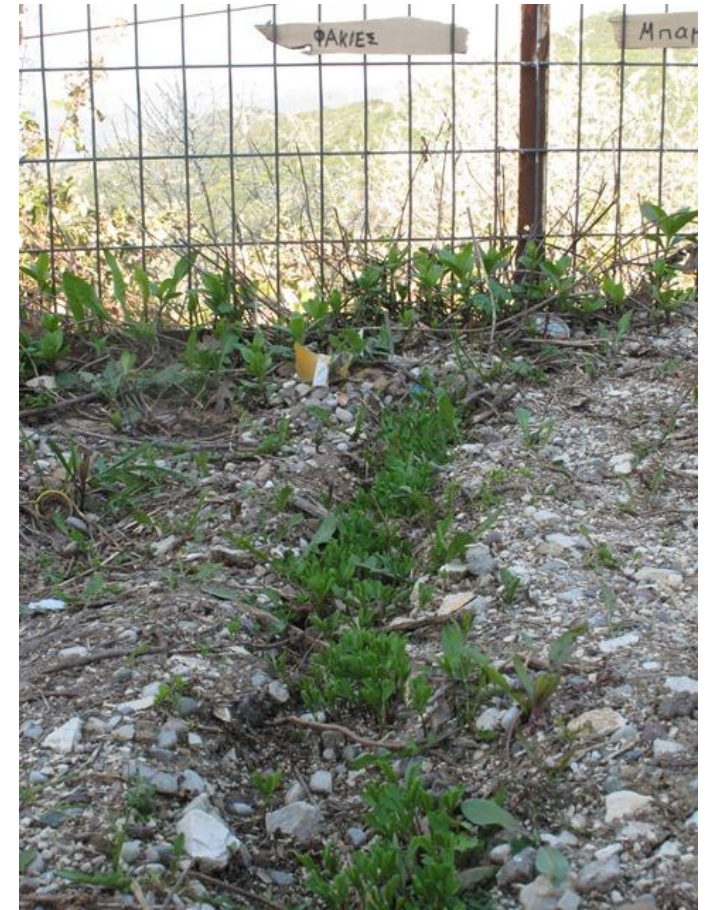
Επίσκεψη στο ΚΠΕ Μεσολογγίου



Γεύματα αγάπης



Σχολικός κήπος



Διαδικασία παραγωγής

Διαδικασία

	Τσίπουρο	Κρασί	Μέλι	Λάδι
1	Μοζαίρα σταφυδιών	μάζεμα σταφυδιών	Μεσοφύρα μέλι	στέγνωμα πάντων
2	πατάκια σταφυδιών	πατάκια σταφυδιών	Επιτάχωση να εδραστεί	Χεύπημα ελαίων ελιών
3	Βελούκινα κρασί - Τσίπουρο	Τροπιδέταση είναι κοινή	Εύχρηστος νεκτός	Μίξιμα ελαίων
4	αναμειγνύμενα ή/και	αναμειγνύμενα	Παρατήρηση	Εξορισμός από κλάδο
5	επιτάχωση	Παράδοση μυστού	δημοσίως μέλι	Μεσοφύρα στο ελαιοπίστο
6	επιτάχωση σταφυδιών	τροπιδέταση στα βρέλια	Προή παραστάτων	Επιτάχωση των ελαίων
7	Εξορισμός	αναμειγνύμενα	Εξορισμός μελιού	Παραγωγή λαδιού
8	συμπεριφορά σε μυστού	Επιτάχωση σε μυστού	επιτάχωση σε βρέλια	επιτάχωση σε κλάδο

Λουκάνικα



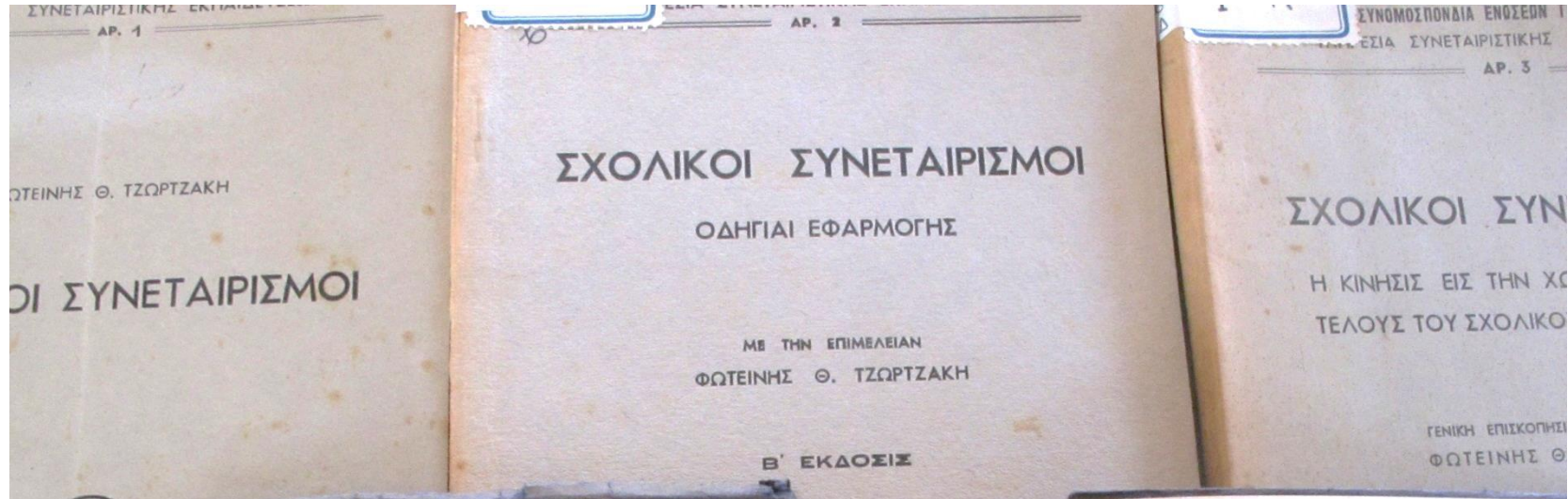
Απόσταξη του τσίπουρου



Συνεταιρισμός «Το Κυπαρισσάκι»



Βιβλία περί συνεταιρισμών



α)ά	Έπωνυμία Συνεταιρισμού	Έδρα	Έτος ίδρύσ.
	Δασικοί 19		
34	Έλεύθ. Δασ. Συν)σμός Έργ. Σαργιάδος	Σαργιάδα	1946
35	Έλεύθ. Δασ. Συν)σμός Έργ. Καστανούλας	Λαμπήρη	1946
36	Έλεύθ. Δασ. Συν)σμοδ. Έργ. Κυπαρίσσου	Κυπαρίσσοι	1947
37	Έλεύθ. Δασ. Συν)σμός Έργ. Πεντάκορφον	Πεντάκορφον	1947
38	Έλεύθ. Δασ. Συν)σμός Έργ. Άραχώβης	Άραχώβα-Ναυπακτίας	1951
39	Αναγκ. Συν)σμός Διαχ. εξ' αδιαίρετου δάσους Πήλιστα	Ναύπακτος	1954
40	Έλεύθ. Δασ. Συν)σμός Έργ. Άραχώβης	Άραχώβα	1955

α)ά	Έπωνυμία Συνεταιρισμού	Έδρα	Έτος ίδρύσ.
	Διάφοροι 11		
50	Νεοχωρίου Έλεύθ. Δασ. Συν)σμός Έργ. Δρυμῶνος	Νεοχώριον-Νητίας	1955
51	Έλεύθ. Δασ. Συν)σμός Έργ. Ζηλιμής	Δρυμῶνος	1956
52	Έλεύθ. Δασ. Συν)σμός Έργ. Κάτω Χώρας-Ναυπακτίας	Ζηλιμή	1957
	Διάφοροι 11	Κ. Χώρα	1957
53	Συν)σμός Έξαγοράς Άγροκτ. Καμαρούλας	Καμαρούλα	1927
54	Συν)σμός Έξαγοράς Άγροκτ. Άβδελιάρη-Βάρνακος	Βάρνακα	1938
55	Συν)σμός Έξαγοράς Κοινот. Έκτάσεων Νεοχωρίου	Νεοχώριον-Μεσ.	1945
56	Συν)σμός Έξαγ. ἤ Ένοικ. Δασίνι-Ά-		1946

1954

Εκδρομή στα Καλάβρυτα



Παρουσίαση των προϊόντων



ΔΗΜΟΤΙΚΟ ΣΧΟΛΕΙΟ ΚΥΠΑΡΙΣΣΟΥ



Αρχείο Επικοινωνία

Εκδρομή στα Καλάβρυτα

Καταγράφηκε στις 5 Ιουνίου 2014 από τον/την ΔΗΜΟΤΙΚΟ ΣΧΟΛΕΙΟ ΚΥΠΑΡΙΣΣΟΥ

2 λεωφορεία, 50 μαθητές, 5 σχολεία: Κυπάρισσος, Ποταμούλα, Σαργάδα, Ραΐνα, Αγία Παρασκευή.

Την Παρασκευή 6 Ιουνίου πραγματοποιήθηκε η εκδρομή μας στην περιοχή των Καλαβρύτων.

Αρχικά επισκεφθήκαμε το Μέγα Σπήλαιο και γνωρίσαμε την ιστορία της τοπικής Ιεράς Μονής και είδαμε πολλά κειμήλια της βυζαντινής εποχής.

Αναζήτηση

Αρχείο

- [Ιουνίου 2014](#)
- [Μαΐου 2014](#)
- [Απριλίου 2014](#)
- [Μαρτίου 2014](#)
- [Φεβρουαρίου 2014](#)
- [Ιανουαρίου 2014](#)
- [Δεκεμβρίου 2013](#)
- [Νοεμβρίου 2013](#)
- [Οκτωβρίου 2013](#)
- [Σεπτεμβρίου 2013](#)

Καλό καλοκαίρι

